

Preisliste 05/2019

GFK Dachspoiler Eurochassis L

für das H2 Serienhochdach mit den Maßen 1006x338x134



Artikel 1268S	GFK Spoiler lackiert in Silber RAL 9006	(210,00 €)	249,90 € inkl. MwSt.
Artikel 1268A	GFK Spoiler lackiert in Anthrazit/Schwarz matt	(205,00 €)	243,95 € inkl. MwSt.
Artikel 1268W	GFK Spoiler Sichtgelcoat Weiß RAL 9010	(167,50 €)	199,33 € inkl. MwSt.
	Sonderlackierung auf Artikel 1268W (ohne Farbtongarantie!!)	(58,40 €)	69,50 € inkl. MwSt.

GFK Dachspoiler Eurochassis FOR ALL

für das H2 Serienhochdach mit den Maßen 1016x358x125



Artikel 1270S	GFK Spoiler lackiert in Silber RAL 9006	(210,00 €)	249,90 € inkl. MwSt.
Artikel 1270A	GFK Spoiler lackiert in Anthrazit/Schwarz matt	(205,00 €)	243,95 € inkl. MwSt.
Artikel 1270W	GFK Spoiler Sichtgelcoat Weiß RAL 9010	(167,50 €)	199,33 € inkl. MwSt.
Artikel 1270AG	GFK Spoiler Sichtgelcoat Anthrazitgrau RAL 7016 (Farbton nahezu identisch wie Fiat-Code 600)	(186,50 €)	221,94 € inkl. MwSt.
	Sonderlackierung auf Artikel 1270W (ohne Farbtongarantie!!)	(58,40 €)	69,50 € inkl. MwSt.

GFK Dachspoiler Eurochassis XS-H3

für das H3 Serienhochdach mit den Maßen 979x281x90



Artikel 1277S	GFK Spoiler lackiert in Silber RAL 9006	(185,00 €)	220,15 € inkl. MwSt.
Artikel 1277A	GFK Spoiler lackiert in Anthrazit/Schwarz matt	(180,00 €)	214,20 € inkl. MwSt.
Artikel 1277W	GFK Spoiler Sichtgelcoat Weiß RAL 9010	(158,00 €)	188,02 € inkl. MwSt.
	Sonderlackierung auf Artikel 1277W (ohne Farbtongarantie!!)	(58,40 €)	69,50 € inkl. MwSt.

GFK Dachspoiler Eurochassis S

Für die **unterschiedlichsten** Einbausituationen mit den Maßen 996x270x107, auch für anderen Fahrzeuge und Typen!



Artikel 1269S	GFK Spoiler lackiert in Silber RAL 9006	(199,00 €)	236,81 € inkl. MwSt.
Artikel 1269A	GFK Spoiler lackiert in Anthrazit/Schwarz matt	(194,00 €)	230,86 € inkl. MwSt.
Artikel 1269W	GFK Spoiler Sichtgelcoat Weiß RAL 9010	(159,00 €)	189,21 € inkl. MwSt.
Artikel 1269AG	GFK Spoiler Sichtgelcoat Anthrazitgrau RAL 7016 (Farbton nahezu identisch wie Fiat-Code 600)	(170,00 €)	202,30 € inkl. MwSt.
	Sonderlackierung auf Artikel 1269W (ohne Farbtongarantie!!)	(58,40 €)	69,50 € inkl. MwSt.

Montagepakete für die Selbstmontage bei MIDI-HEKI

Montagekleber abgestimmt auf die Spoilerfarbe (schwarz/grau/weiß)!



Artikel 1205A	für Dachspoiler in Anthrazit	(41,50 €)	49,39 € inkl. MwSt.
Artikel 1205S	für Dachspoiler in Silber	(41,50 €)	49,39 € inkl. MwSt.
Artikel 1205W	für Dachspoiler in Sichtgelcoat Weiß	(41,50 €)	49,39 € inkl. MwSt.

- Montagekleber Ottocoll P83 1K-Klebmasse 310ml
- EPDM Aufbaudichtung (Artikel 1211)
- EPDM Aufbaudichtung XL mit Saughaken als Schließhilfe (Artikel 1212)
- Panzertape 1,5m zur Positionsfindung
- Kreppband/Abklebeband 19mm x 50m
- Schleifleinen P120 zum Anschleifen des GFK's
- Schleifflyes zum Aufräumen des Dachbleches
- PU-Ziehschablone
- 1 Paar Vinylhandschuhe



EPDM Aufbaudichtung bei MIDI-HEKI

Artikel 1212	EPDM Aufbaudichtung XL 2300x20x2 incl. Saughaken als Schließhilfe	(24,80 €)	29,51 € inkl. MwSt.
---------------------	--	-----------	---------------------

Montagepakete für die Selbstmontage bei MIDI-HEKI STYLE

Montagekleber METALLIT abgestimmt auf die Spoilerfarbe (schwarz/grau/weiß)!



Artikel 1205A_Style	für Dachspoiler in Anthrazit	(49,90 €)	59,38 € inkl. MwSt.
Artikel 1205S_Style	für Dachspoiler in Silber	(49,90 €)	59,38 € inkl. MwSt.
Artikel 1205W_Style	für Dachspoiler in Sichtgelcoat Weiß	(49,90 €)	59,38 € inkl. MwSt.

- EPDM MIDI-HEKI **Style** Dichtungspaket (Artikel 1215)
- Montagekleber Ottocoll P83 1K-Klebmasse 310ml
- Panzertape 1,5m zur Positionsfindung
- Kreppband/Abklebeband 19mm x 50m
- Schleifleinen P120 zum Anschleifen des GFK's
- Schleifflyes zum Aufräumen des Dachbleches
- PU-Ziehschablone
- 1 Paar Vinylhandschuhe

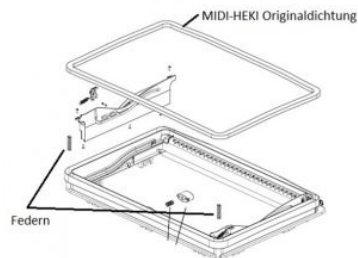


EPDM MIDI-HEKI **Style** Dichtungspaket


Artikel 1215	EPDM Ergänzungsdichtung Style (umlaufend) incl. Saughaken als Schließhilfe Fixierungskleber Montagespatel EPDM Aufbaudichtung (Artikel 1211)	(33,20 €)	39,51 € inkl. MwSt.
---------------------	---	-----------	---------------------

EPDM Originaldichtung bei MIDI-HEKI und **MIDI-HEKI STYLE**


Artikel BG1521	MIDI-HEKI Originaldichtung 2,3 m Die Dichtung macht ein zwangsbelüftetes MIDI-HEKI zu einer unbelüfteten Dachhaube	(18,00 €)	21,42 € inkl. MwSt.
-----------------------	--	-----------	---------------------



KBM Bügelklammer-Paar

Artikel 1203	MIDI-HEKI Bügelversion CNC gefräst aus Kunststoff- blockmaterial		(37,80 €)	44,98 € inkl. MwSt.
---------------------	--	--	-----------	---------------------

Ergänzungsklemmungs-Paar

Artikel 1282 NEU jetzt in WEISS!!!	MIDI-HEKI Kurbelversion Belegklemmen-Paar incl. Zugtampen, Montage- Schrauben und Distanzklotz		(23,50 €)	27,97 € inkl. MwSt.
---	---	---	-----------	---------------------

GFK Longsleeper

Montage rechts und links möglich!
Max. Abmessungen 1354 x 589 x 100
Ausschnittsmaß 1295x547 oder kleiner
(Abhängig von Grundriss des Fahrzeuges).
Lieferung mit Splittergutachten und
ausführlicher Dokumentation für die
problemlose Eintragung beim TÜV! Für
den Ducato/Jumper/Boxer X250/X290
in den Längen L2, L3 und L4 ab Bj. 2006.



Artikel 1280W	GFK Longsleeper Gelcoat Weiß RAL 9010 montagefertig!	(400,00 €)	476,00 € inkl. MwSt.
----------------------	---	------------	----------------------

CNC Montageschablone Longsleeper

Abmessung 1354 x 589 x 3 Hartfaserplatte
Zwingend Bestandteil der Verpackung!

Artikel 1281	CNC Montageschablone mit Montage- bohrungen und exaktem Blechausschnitt	(15,90 €)	18,92 € inkl. MwSt.
---------------------	--	-----------	---------------------

PU Adapterrahmen für die Dachhaubenmontage (z.B. MIDI-HEKI)

bei Ducato/Jumper/Boxer X250 mit einem Dachauschnitt von 700x500
formstabile einteilige PU Gussrahmen mit Klebenut in schwarz

Artikel 1204	PU Adapterrahmen Bug	(90,00 €)	107,10 € inkl. MwSt.
Artikel 1210	PU Adapterrahmen Heck	(95,00 €)	113,05 € inkl. MwSt.



Verpackungs- und Versandkosten

Standardlieferung DHL Deutschland	(10,50 €)	12,50 € inkl. MwSt.
Zubehörlieferung DHL Deutschland	(05,60 €)	06,66 € inkl. MwSt.
Kleinteillelieferung Maxibrief/Post (z.B. Artikel 1212)	(04,70 €)	05,59 € inkl. MwSt.
Standardlieferung DHL Österreich/Niederlande TZ1	(15,00 €)	17,85 € inkl. MwSt.
Standardlieferung DHL Schweden/Groß Britannien TZ 2	(19,40 €)	23,09 € inkl. MwSt.
Standardlieferung GLS Longsleeper Deutschland	(33,53 €)	39,90 € inkl. MwSt.
Standardlieferung GLS Longsleeper EU	(41,93 €)	49,90 € inkl. MwSt.

Kein Versand in die Schweiz! Eine grenznahe Lieferung in ein Grenzdepot ist bei Vorkasse möglich.

Bei einem Bestellwert ab 264,00 € ist die Verpackung und der Versand innerhalb Deutschlands frei!
(Nur bei dem Standardlieferung DHL Deutschland)

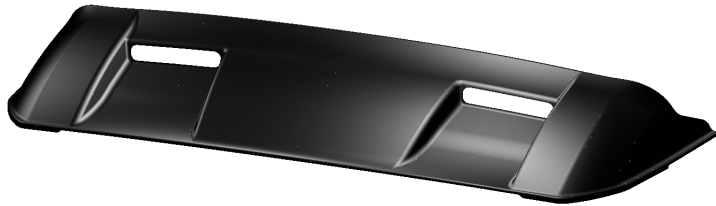
Preisliste gültig ab 01.05.2019

Preise für B-Ware mit minimalen Lackmängeln auf Anfrage (Telefonisch oder Mail)!

GFK Dachspoiler Eurochassis L

Artikel 1268S/Artikel 1268A/Artikel/1268W

Für Reisemobile auf Ducato/Jumper/Boxer X250/X290 mit Serienhochdach **H2** ab Bj. 2006
Sinnvoll für den Kastenwagen X250/X290 mit einer Dachhaube (MIDI-HEKI), verbaut in Kombination mit einem Adapterrahmen! Für Pössl, Globecar und Co.!

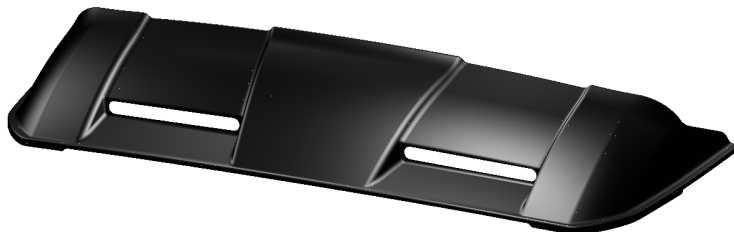


DER TOPSELLER!

GFK Dachspoiler Eurochassis FOR ALL

Artikel 1270S/Artikel 1270A/Artikel 1270W/Artikel/1270AG

Für Fahrzeuge auf Fiat Ducato/Jumper/Boxer X250/X290 mit Serienhochdach **H2** ab Bj. 2006
Durch seine kompakte Bauform und der verlängerten Klebeschulter ist der FOR ALL besonders für alle Reisemobilvarianten auf Basis des Kastenwagens X250/X290 mit einer Dachhaube (MIDI-HEKI), ohne Adapterrahmen geeignet! Für Adria, Clever und Co.!

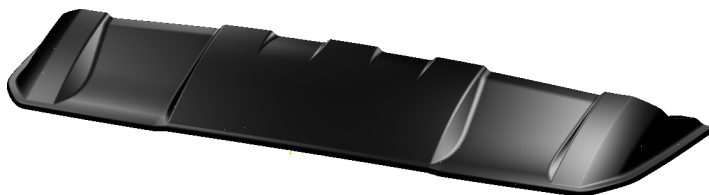


EINER FÜR ALLE!

GFK Dachspoiler Eurochassis XS- H3

Artikel 1277S/Artikel 1277A/Artikel 1277W

Für Fahrzeuge auf Fiat Ducato/Jumper/Boxer X250/X290 mit Serienhochdach **H3** ab Bj. 2006
Durch seinen platzsparenden Shape ist der XS-H3 für alle Reisemobilvarianten auf Basis des Kastenwagens X250/X290 mit dem „Superhochdach“ geeignet!

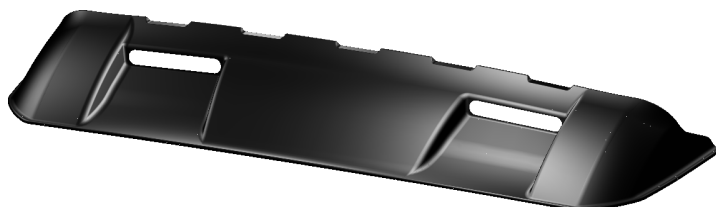


**NEU FÜR DAS H3
SERIENHOCHDACH !**

GFK Dachspoiler Eurochassis S

Artikel 1269S/Artikel 1269A/Artikel/1269W/Artikel 1269W

Der **multifunktionalste** Dachspoiler! Bewährt für eine Montage vor kleineren Dachhauben (z.B. MNI-HEKI), Solarzellen, Sattelanlagen, Dachboxen usw.! Auf Wunsch erfolgt die Lieferung mit Ausgleichsstücken für die Montage auf dem durch Längsrillen unterbrochenem Dachblech!



**FÜR DIE UNTERSCHIEDLICHSTEN
EINBAUSITUATIONEN
UND FAHRZEUGTYPEN!**