

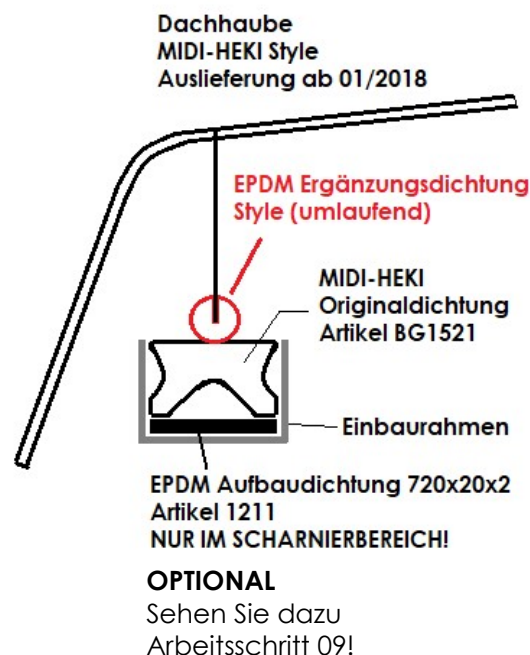
EPDM MIDI-HEKI Style Dichtungspaket © (Artikel 1215)

Der Einsatz des EPDM MIDI-HEKI Style Dichtungspakets © ist nur sinnvoll und möglich bei einem nicht zwangsbelüfteten MIDI-HEKI Style (Auslieferung ab Januar 2018)!

Die exakt eingeschnittene und auf den Dachhaubensteg abgestimmte umlaufende EPDM Ergänzungsdichtung Style © wird auf den Steg der Dachhaube gesteckt, mit Kleber fixiert und die Stoßkante verklebt.

Die EPDM Ergänzungsdichtung Style © nur bei einem nicht zwangsbelüfteten MIDI-HEKI mit der vorhandenen Originaldichtung (Artikel BG1521) und der optionalen EPDM Aufbaudichtung (Artikel 1211) kombinieren!

Bitte unbedingt den anfänglich höheren Schließdruck des MIDI-HEKIS beachten! Beim Erstschießen die Acrylglashaube möglicherweise mit Unterstützung von außen/oben schließen!
Hier kann auch der mitgelieferte Saughaken als Schließhilfe hilfreich sein.
Die Dachhaube möglichst 2 Wochen geschlossen halten, damit sich die Dichtungen „setzen“ können!



MIDI-HEKI BÜGELversion:

Verschließen Sie den Bügel beidhändig im Bereich der Rasthaken und beachten Sie das vollständige Ausfedern der Bügelsicherung!
Bitte beachten Sie, dass der Einsatz eines Bügelklammerpaares (Artikel 1203) sinnvoll sein könnte!
Im Besonderen beim Einsatz der optionalen Aufbaudichtung (Artikel 1211)

MIDI-HEKI Kurbelversion:

Vermeiden Sie unbedingt ein Überspringen des Kurbeltriebes!
Bitte beachten Sie, dass der Einsatz einer Ergänzungsklemmung (Artikel 1282) sinnvoll sein könnte!
Im Besonderen beim Einsatz der optionalen Aufbaudichtung (Artikel 1211)

Voraussetzung für die Montage des EPDM MIDI-HEKI Style Dichtungspakets © ist ein nicht zwangsbelüftetes MIDI-HEKI Style!

Arbeitsschritte:

Arbeitsschritt 01:

Mischen Sie sich zur Montage der EPDM Ergänzungsdichtung Style © eine Spülmittel - Wasser (1:2) Lösung an.

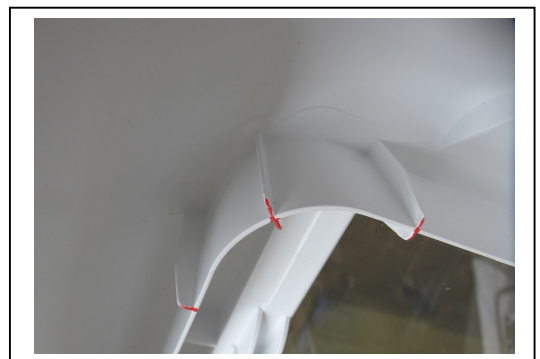
Arbeitsschritt 02:

Benetzen sie den Steg der Dachhaube leicht mit der Spülmittel -Wasser (1:2) Lösung.

Arbeitsschritt 03

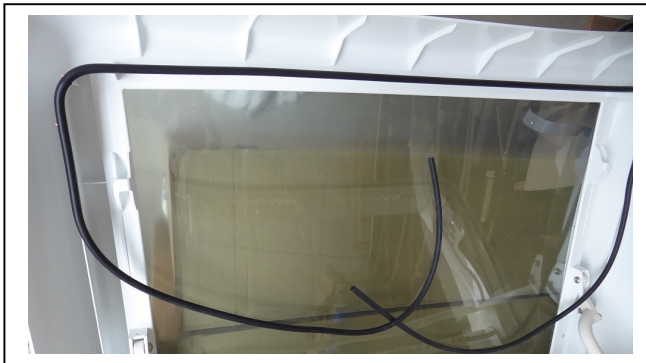
EPDM Ergänzungsdichtung Style © zur Montage auslegen und anhand der „Cuts“ die Montageposition festlegen. Die „Cuts“ finden Berücksichtigung im Bereich der Stege an der Dachhaube gegenüber der Scharnierseite!

Achtung: Berücksichtigen Sie die zwei Doppel- und einen Einfachsteg!!!!



Arbeitsschritt 04

Beginnen Sie mit der Montage der EPDM Ergänzungsdichtung Style © in der ersten der Rundercken im Bereich der „Cuts“. Ohne Verdrehen das Profil auf die zweite Rundercke mit den Stegen schieben. Dann das Profil im geraden Bereich zwischen den Rundercken auf den Stegen schieben.



Arbeitsschritt 05

Ohne Verdrehen das Profil vollständig auf den Stegen schieben. **Aufsetzen des Profils leicht auf Zug!** Dadurch ist ein Aufeinandertreffen der Stoßkanten garantiert! Die Dichtung im Stoßbereich möglicherweise noch minimal kürzen und später noch verkleben. Sehen Sie dazu Arbeitsschritt 10.



Arbeitsschritt 06:

Das EPDM Ergänzungsdichtungs-Profil Style © umlaufend vollständig andrücken und den Sitz kontrollieren.

Arbeitsschritt 07:

Die EPDM Dichtungsprofile mit Silikonfett oder Hirschfett behandeln um ein Verkleben der Dichtungen auszuschließen (nicht im Lieferumfang enthalten). Auf keinen Fall mit Silikon spray „rumnebeln“!

Arbeitsschritt 08:

Die Dachhaube per Kurbel oder Bügel schließen. Bitte unbedingt den anfänglich höheren Schließdruck des MIDI-HEKIS beachten! Beim Erstschießen die Haube möglicherweise mit Unterstützung von außen/oben schließen!
Hier kann auch der mitgelieferte Saughaken als Schließhilfe hilfreich sein.
Die Dachhaube möglichst 2 Wochen geschlossen halten, damit sich die Dichtungen „setzen“ können!

Arbeitsschritt 09:

Bestehen nach dem Aufsetzen der Ergänzungsdichtung Style im vorderen Bereich noch Undichtigkeiten, bzw. zeigt sich noch kein „satter“ Kontakt zwischen den Dichtungen, sollten Sie die optionale Aufbaudichtung (Artikel 1211) einlegen. Die EPDM-Aufbaudichtung (Artikel 1211) wie in der separaten Montageanleitung beschrieben einsetzen.

Hierbei unbedingt den Schließdruck im Auge behalten! Eine zu hohe Belastung der Rasthaken und des Kurbeltriebes unbedingt vermeiden.

Arbeitsschritt 10:

Nach ca. 2 Wochen die Dachhaube öffnen und die EPDM Ergänzungsdichtung Style © mit dem mitgelieferten Kleber auf dem Steg fixieren bzw. teilfixieren. Die Stoßkanten des Profils mit wenig Kleber sauber miteinander verkleben. Das Spülmittel-Wassergemisch sollte verdunstet sein!

Achtung: Beim Gebrauch des Sekundenklebers ist äußerste Vorsicht geboten. Von Augen und Haut fern halten!!!

Bei der Montage- bzw. dem Einsetzen der EPDM Aufbaudichtung und der EPDM Ergänzungsdichtung Style © ist sehr sorgfältiges Arbeiten entscheidend. Die Dichtungen sollten unbedingt umlaufend vollen bzw. „satten“ Kontakt haben.